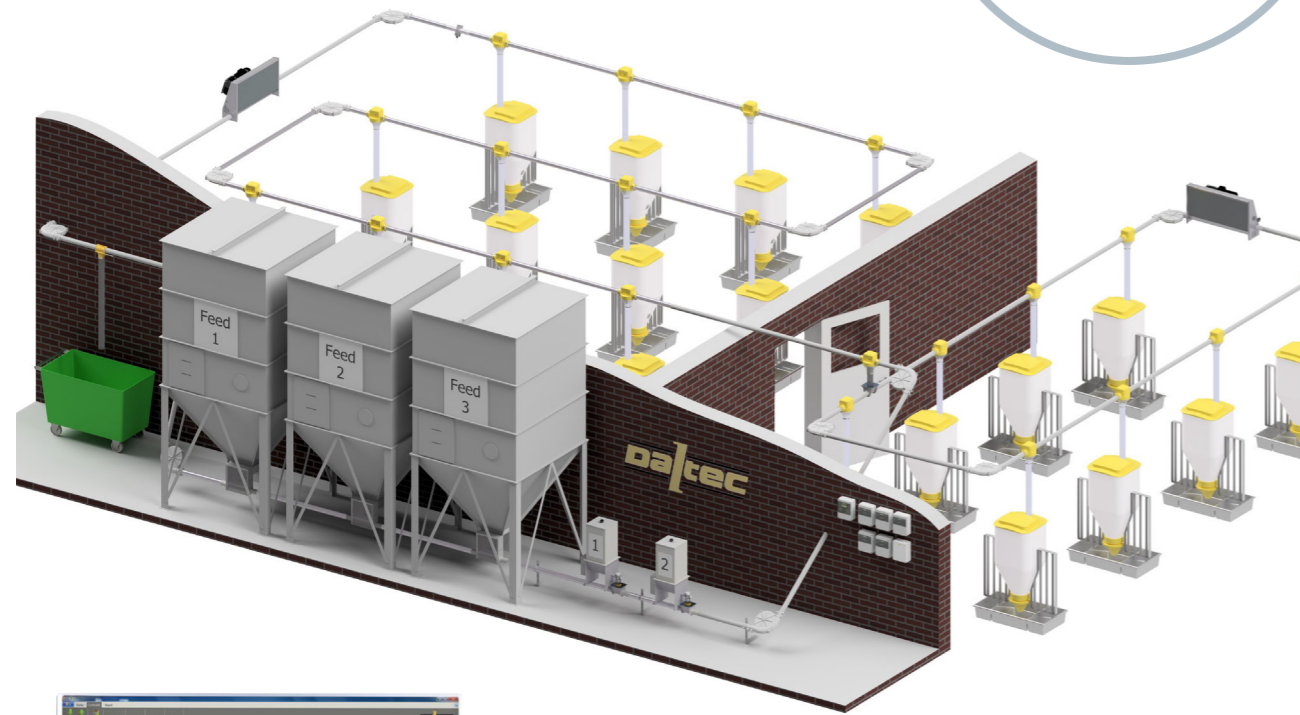
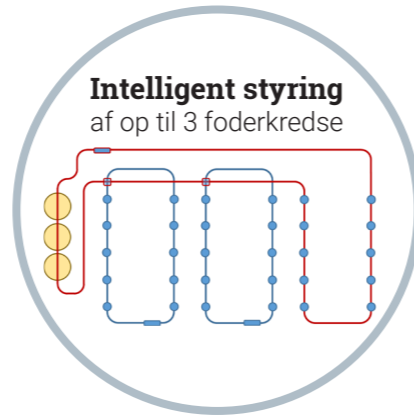


# Daltec Portionsfodring – optimerer tilvækst, foderøkonomi og dit management

- ✓ Du kan lave portionsvis fodertildeling
- ✓ Du har mulighed for glidende foderovergange
- ✓ Du kan fodre ad libitum eller restriktivt
- ✓ Du kan styre 1 primær kredsløb og 2 sekundære kredsløbe med én styring



“Stay mobile with Daltec”

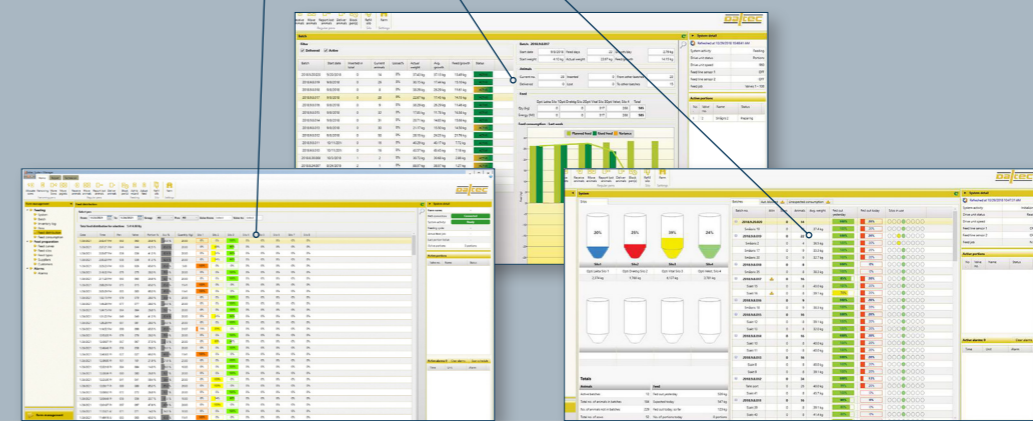
Fleksibel og nøjagtig styring med Daltec Feed Assistant Online+, der også overvåger anlæggets drift.

Kan udvides med Daltec System Manager PC-software med grafisk brugerflade og mulighed for at kunne tilgå dit anlæg udefra.



7682

# Daltec Feed Assistant Online+ Daltec System Manager



# Daltec Feed Assistant Online+



Daltec Feed Assistant Online+ er den centrale styring i et moderne multifase portionsfodringsanlæg. Med Daltec Feed Assistant Online+ og Daltec Multimix ventiler fodres hver enkelt sti individuelt. Det vil sige, at både blanding og mængde styres uafhængigt af andre stiers fodring. I et og samme anlæg kan du derfor fodre både ad libitum eller restriktivt og bruge foderkurver for derved at udnytte de fordele, der naturligt kommer af at kunne tilpasse fodringen til dyrenes behov og dine foderplaner.

Betjeningen er holdt overskuelig og enkel. Via en indbygget menu kan du koncentrere dig om at opsætte spillereglerne for, hvordan dine dyr skal fodres - opsætning af foderkurver, fodertidspunkter, foder mængder og evt. tilsætning af additiver. Hvis du ønsker at udvide managementniveauet til også at arbejde med f.eks. foderforbrugshistorik og tilvækstdata, kan Daltec Feed Assistant Online+ tilsluttes vores pc-program Daltec System Manager. Her vil du kunne arbejde mere specifikt med bl.a. historik og effektivitetsdata.

## Brugervenlige systemer minimerer risikoen for fejl

### Funktionsbeskrivelse

- Fulldautomatisk styring af et portionsanlæg
- Udvidet portionsfodring med 1 primær og 2 sekundære foderkredse
- Styring via PC (option) og Daltec DSM Mobile (option)
- 8 foderkurver med automatisk trinløs ændring af foderblandinger
- 250 Multimix ventiler med eller uden sensor
- 8 siloer
- 4 relæer til brugerdefinerede funktioner som vand, lys etc.
- Belyst 4 linjers display samt numerisk tastatur
- Elektronisk ur med tid og dato

### Ind- og udgange

- Omdrejningsvagt
- To fyldemeldere
- Drivstation
- 4 relæer
- Netværk
- RS 422 for pc-forbindelse
- 110-230 VAC 50 – 60 Hz

### Automatik - men du bestemmer

Tidspunkterne for tildeling af foderportionerne styres via et indbygget ur og foderfølere i de enkelte foderautomater. Foderportionerne blandes og indføres i rørstrengen via frekvensstyrede optagere og transporteres derefter ud til de enkelte stier. Som udtag anvendes elektriske ventiler, der alle via anlæggets netværk er koblet op mod styringen. Via netværket modtager ventilen besked om åbne- og lukketidspunkter, og som ekstra sikkerhed modtager styringen løbende information tilbage, at de ønskede handlinger bliver udført korrekt.

Daltec Feed Assistant Online+ håndterer automatisk opfyldningen af foderautomaterne. Ved den enkelte sti er der i foderautomaten placeret en føler, som måler, når der er behov for foder. Hvis automaten er tom, og en eventuel maksimal dagsmængde ikke er overskredet, vil Daltec Feed Assistant Online+ ud fra sine data om antallet af dyr i stien, foderkurven og dyrenes dag på kurven automatisk igangsætte en genopfyldning.

Daltec Feed Assistant Online+ giver dig også mulighed for at styre en doseringsenhed til tørre eller flydende additiver

og dermed for f.eks. at tilsætte ekstra vitaminer eller mineraler. Det kan du gøre både individuelt til enkelte stier, men også generelt som del af foderkurverne, så alle dyr får det i en ønsket periode. I begge tilfælde giver systemet dig mulighed for at lade tilsætningen stoppe automatisk igen.

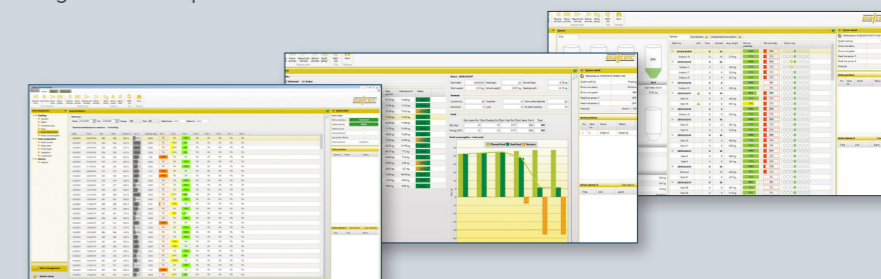
Det er stadig dig, der bestemmer. Skulle behovet opstå, kan du nemt gribe ind og ændre fodringen. Du kan for ønskede stier lave midlertidige ændringer som f.eks. tildele ekstra additiver eller midlertidig ignorering af de maksimale dagsmængder og tilmed angive, hvornår de automatisk går tilbage til normalen. Du kan også hurtigt lave mere generelle ændringer og f.eks. ændre en foderkurve som følge af skift af fodertype- eller leverandør.

# Daltec System Manager

**Daltec System Manager er en pc-baseret brugerflade til management omkring din fodring og er samtidigt en udvidelse til din Feed Assistant Online+ styring, hvis du vil arbejde med foderhistorik, tilvækstdata osv.**

Daltec System Manager arbejder med kurver, grafik, tal og farver for at give dig maksimalt overblik. Med store og overskuelige skærbilleder giver programmet dig større overblik over fodringen af dine dyr, den tekniske drift og over systemets indstillinger, end du får med Daltec Feed Assistant Online+ styringen i standard-konfigurationen. F.eks. vises foderkurver og foderforbrug i Daltec System Manager både som tal og grafik. Via teknikpanelet kan du også altid se anlæggets aktuelle tekniske driftsstatus og evt. ikke kvitterede alarmer. Tilsammen giver det dig bedre muligheder for hurtigt at spotte evt. afvigelser eller uregelmæssigheder og dermed for at gribe ind i tide.

En af programmets funktioner er en stioversigt, der viser dig de enkelte stiers foderforbrug både som et 24-timers vindue fra det sidst afsluttede foderdøgn samt for den aktuelle foderdag. Du kan også vælge at se de samme informationer opdelt på holdniveau og på den måde få et mere overordnet billede af både forbrug og andre nøgletal for din produktion.



Du har også mulighed for at generere f.eks. rapporter over forbrug og tilvækst. Med dem i hånden har du et godt grundlag for også at videreudvikle din produktions- og foderstrategi og gennem løbende forbedringer holde dit fokus på en optimal og sund bedrift.

### Assistentstyrede funktioner sikrer korrekt brug af systemet

Alle management-systemer er afhængige af kvaliteten af indtastninger og dataintegrationer. Daltec System Manager er udviklet med en række indbyggede assistentstyrede funktioner, der hjælper dig ved indtastning og håndtering af ofte forekommende opgaver som f.eks. modtagelse, flytning og levering af dyr. Assistenten guider dig gennem en opgaveafhængig dialog, hvor den sikrer, at du får indtastet alle relevante data, men samtidig også sørger for, at du ikke behøver indtaste de samme ting flere steder. På den måde sparer du tid og reducerer risikoen for fejl betydeligt.

### Kommunikation fremmer forståelse

Daltec System Manager er først og fremmest udviklet til at optimere driften af dit fodersystem og din foderudnyttelse. Undervejs er der imidlertid også tænkt på, hvordan der kan genereres rapporter til brug for dokumentation, men også kommunikation mellem dig, dine medarbejdere, dyrlægen eller f.eks. dine leverandører.

Det vil være med til at fremme en faktabaseret kommunikation og din management på alle niveauer.

