



daltec

FEEDING SOLUTIONS



We make
Smart Solutions
- to grow your business!

Smart Solutions

Daltec producerer fodringsanlæg til bl.a. svineproduktion, kvæg, fjerkræ og fisk. Vores fokus er altid på slutbrugerens oplevelse af effektivitet, teknologi og kvalitet.



Michael Dall
Direktør og produktudvikling
- elektronik og styringer

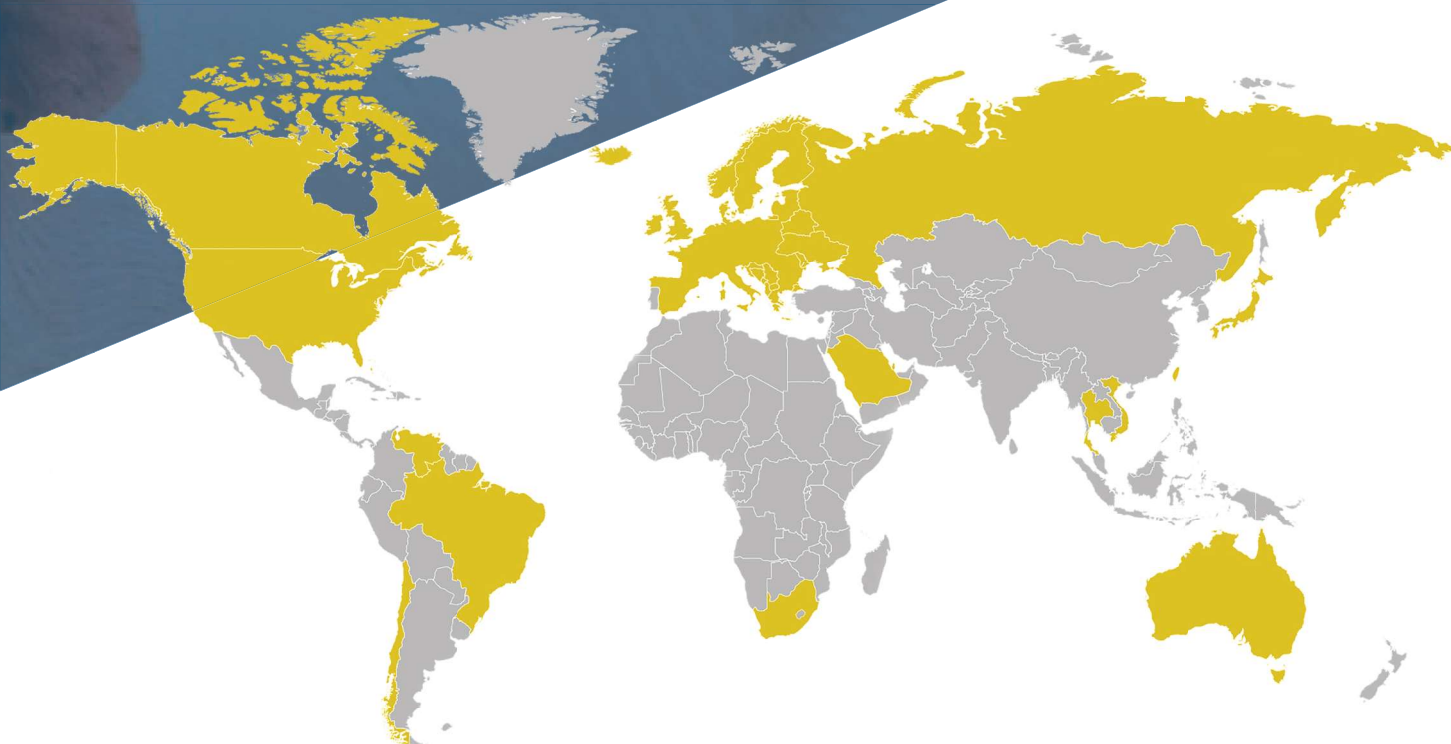


Christian Dall
Direktør og produktudvikling
- mekanik

” Det er et af mine mål, at vores teknologiske løsninger altid på enkleste vis løser konkrete behov og gør hverdagen lettere for vores kunder.

” Det er vigtigt for mig, at vi hos Daltec udvikler relevante produkter med lang levetid, til den rigtige pris og uden at gå på kompromis med kvaliteten.

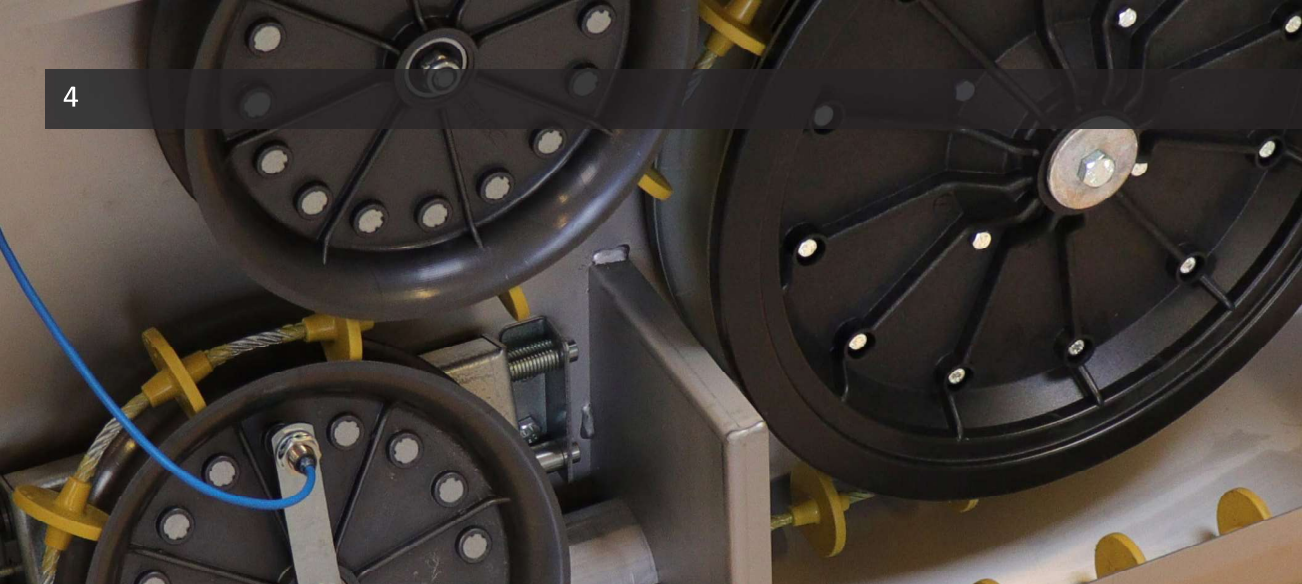
Daltec
FEEDING SOLUTIONS



Daltec Worldwide

- Fordi vi ved, hvad vi har med at gøre!





Friktionstræk og wire

Det perfekte match!

Alle Daltec trækstationer er udstyret med vores egenudviklede og unikke friktionstræk.

Friktionstrækket giver, modsat systemer med fortandede trækjul, markedets mest skånsomme træk fordi trækraften fordeles bedre over hele wirestykket, som er i indgreb.

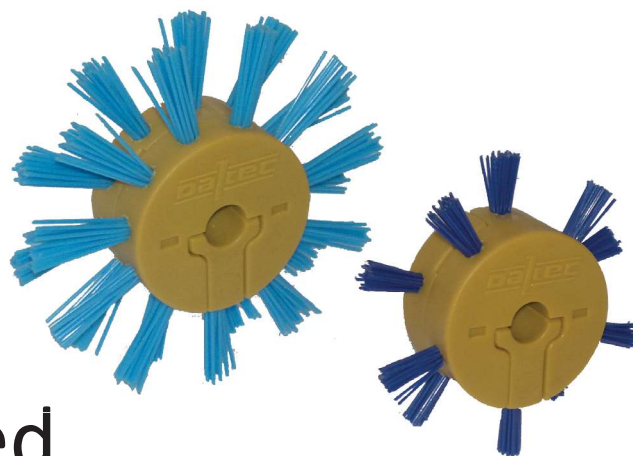
Hvis dit anlæg er langt, kan du let sætte flere drivstationer på samme streng. Derved deles den nødvendige trækraft op i mindre dele og belastningen af wiren bliver mindre.

Modsat mange andre systemer overvåges vores drivstationer via en elektronisk hastighedssensor. Skulle hastigheden blive ujævn eller for lav, vil styringen straks opfange dette og øjeblikkeligt stoppe anlægget og dermed minimere risikoen for skader.

Wire er en integreret del af et Daltec anlæg

og friktionstræk. Kombinationen gør at du kan udnytte wrens mange fordele, sammenlignet med f.eks. kæde.

Vores wire er bl.a. lettere end kæde, og kræver derfor mindre energi til fremdrift. Men en af de vigtigste fordele er, at du undgår problemer med afblanding, da foderrester ikke i samme grad bliver liggende på wiren, som de gør på en kæde.



Længere levetid med

Daltec Rensebørster

Fugt og foderstøv kan give skadelige belægninger og skimmel på indersiden af foderrørene. Dette medfører ustabil drift, syge dyr og dermed tab af tilvækst.

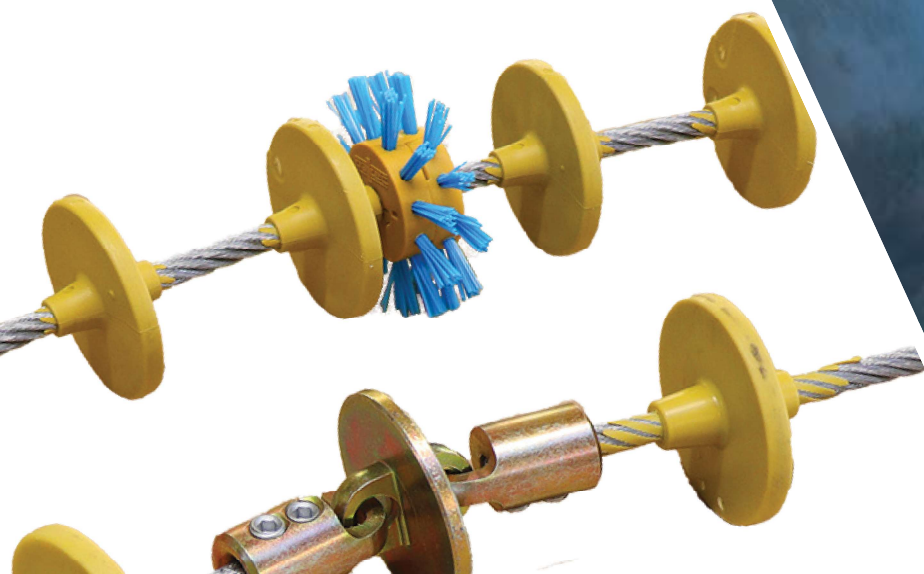
Daltec's unikke click-on børste er udviklet til at forhindre netop dette problem. Den klikkes let på et vilkårligt sted på wiren og sikrer dig dermed en stabil drift.



- Stabil drift ✓
- God hygiejne ✓
- Minimal afblaning ✓
- Længere levetid ✓
- Lavt energiforbrug ✓
- Anlæggene leveres i str.
38-, 50-, 60- og 63mm ✓

”

Til vores wire anvender vi kun specielt certificeret stål, med høj brudstyrke og sejhed. Kombineret med vores originale friktionstræk, giver det dig en højere driftssikkerhed, længere levetid og et minimum af serviceomkostninger.



Daltec System Manager

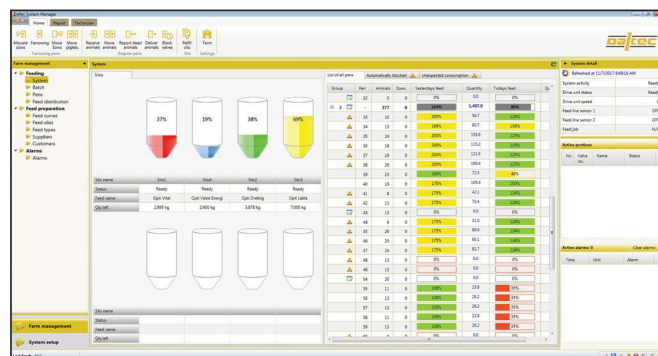
Et effektivt overblik over fodring og anlæg!

Daltec System Manager anvendes til portionsanlæg og giver dig mulighed for på en effektiv og overskuelig måde at styre, planlægge og følge op på både fodringen og anlæggets tekniske drift.

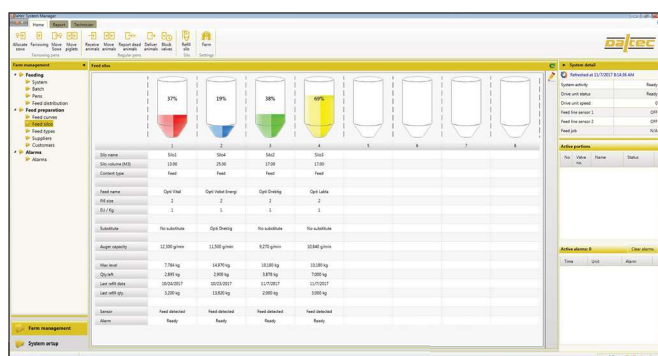
Den grafiske brugerflade er med til at gøre selv komplicerede og nogle gange tidskrævende opgaver både overskuelige, intuitive og hurtige at udføre.

Vi har samlet vigtige funktioner som f.eks. det at modtage eller udlevere dyr i dialogstyrede funktioner, sådan at du ikke altid skal huske på samtlige vigtige indstillinger.

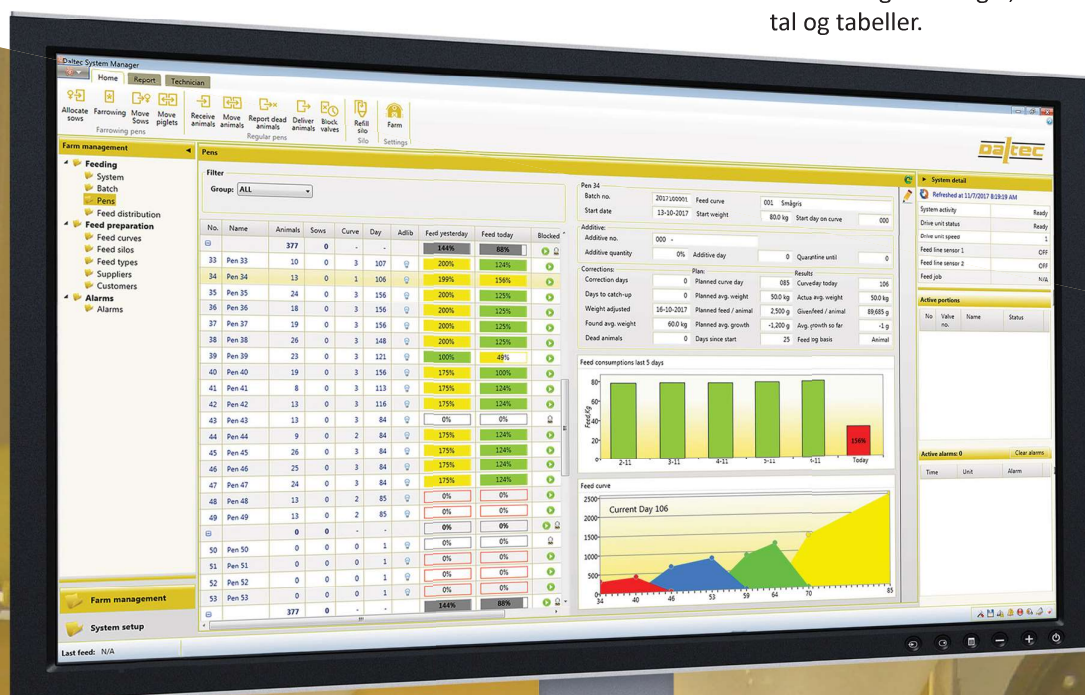
Systemet sørger for, at få stillet dig de rigtige spørgsmål til en given handling. Dermed bliver tingene både enklere, hurtigere og mere sikre.



D5M giver dig et hurtigt og effektivt overblik over både fodringen og teknikken. Du kan f.eks. se, hvis der er unormale foderforbrug og samtidig følge med i anlæggets tekniske drift.



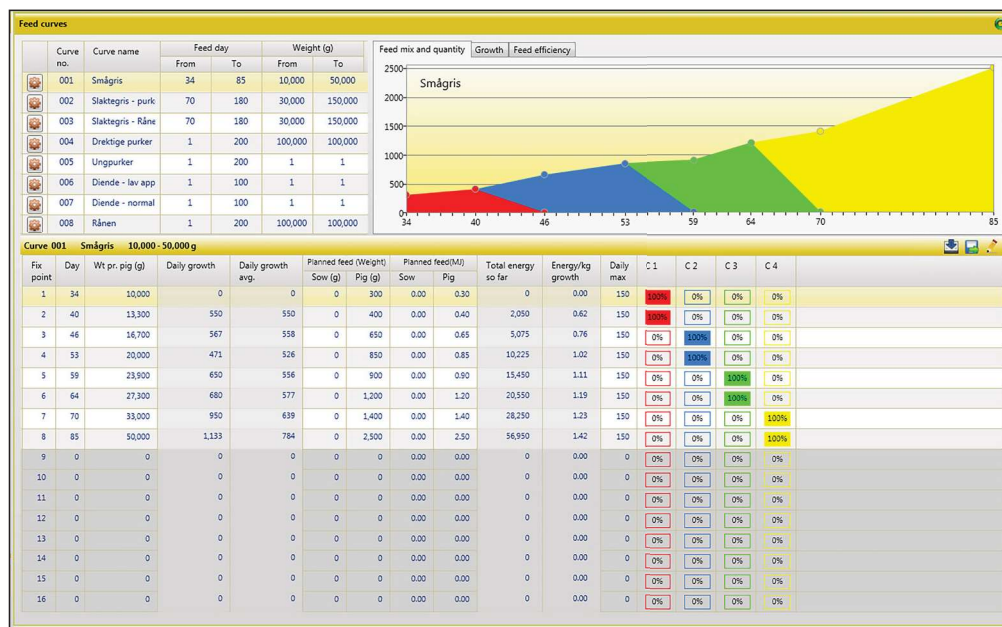
Alle skærmbilleder er intuitivt bygget op med grafiske og overskuelige visninger, så du ikke altid behøver at nærlæse tal og tabeller.



De detaljerede oversigter er lette at overskue.

Ingen store el-tavler eller styreskabe!

Med DSM og Feed Assistant Online portionsfodring har du mulighed for at oprette detaljerede foderkurver. Du kan både arbejde med glidende overgang og definere, om der skal være perioder med ad-lib eller restriktiv fodring.



” Vores specialudviklede Feed Assistant Online fodercomputer giver dig sikkerhed for, at anlægget styres og overvåges - også uafhængigt af pc'en.

Feed Assistant Online

Feed Assistant Online er den centrale styreenhed i Daltec portionsanlæg og kan anvendes med eller uden Daltec System Manager.

Ældre anlæg med første generation Feed Assistant kan på enkleste vis opdateres til Online udgaven blot ved at udskifte fronten til Online modellen.

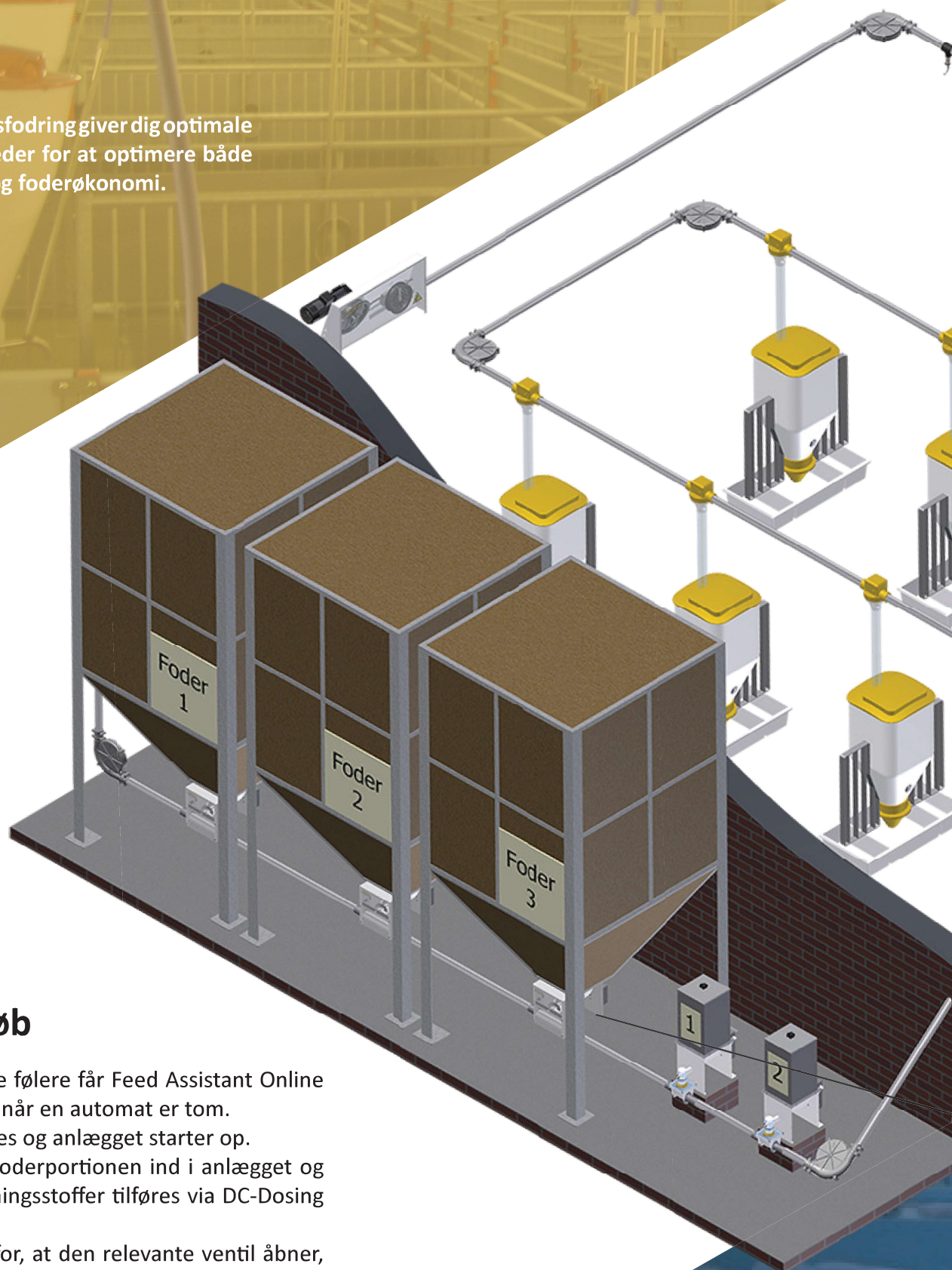


Portionsfodring

Med et Daltec portionsanlæg kan du på sti-niveau tilpasse fodringen til dyrenes aktuelle vækst, lave glidende foderskift og følge med i det aktuelle foderforbrug.

”

Portionsfodring giver dig optimale muligheder for at optimere både trivsel og foderøkonomi.



Fodringsforløb

1. Via de indbyggede følere får Feed Assistant Online styringen besked, når en automat er tom.
2. Portionen beregnes og anlægget starter op.
3. Optagerne fører foderportionen ind i anlægget og eventuelle tilsætningsstoffer tilføres via DC-Dosing eller Bio-Dosing.
4. Styringen sørger for, at den relevante ventil åbner, og at portionen ender det rigtige sted.

Så enkelt er Portionsfodring

Portionsanlæg virker ved, at de afmåler, blander og fremfører individuelt tilpassede foderportioner. Derved undgår du problemer med afblanding, ligesom du nu også kan optimere fodringen helt præcist og helt ned på sti-niveau.

Du kan således let tage højde for eventuelle svage eller syge dyr, ligesom du kan tage højde for forskelle i dyrenes vækst.

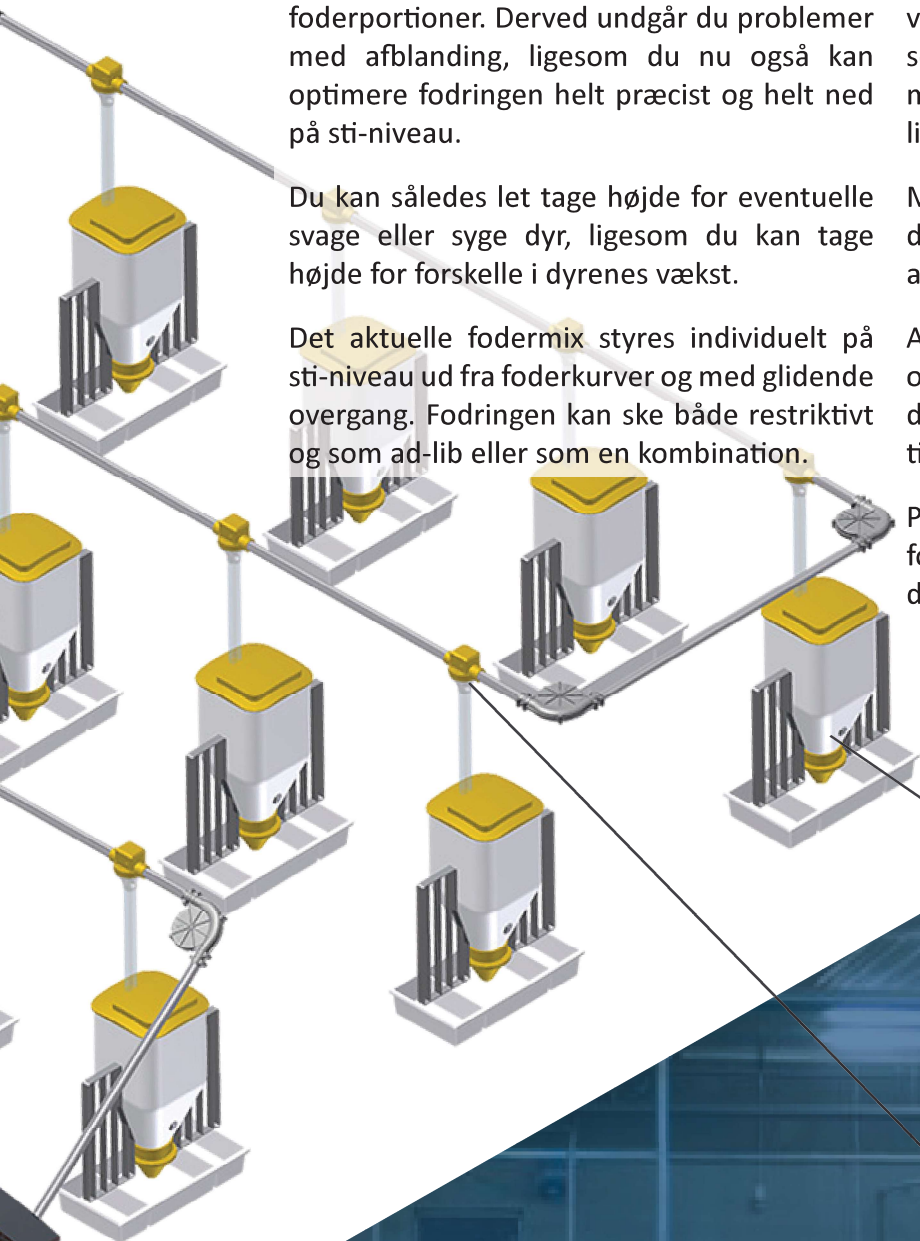
Det aktuelle fodermix styres individuelt på sti-niveau ud fra foderkurver og med glidende overgang. Fodringen kan ske både restriktivt og som ad-lib eller som en kombination.

Ved restriktiv fodring kan du vælge hvornår og hvor meget der skal fodres. Ved ad-lib fodring vil sensorer i de enkelte automater hele tiden sørge for at automater med lavt foderniveau meldes ind til styringen, og at de genfyldes lige inden de er tomme.

Med et sensorstyret portionsanlæg vil du derfor også altid kunne have frisk foder i automaterne.

Anlæg med portionsfodring har en enklere opbygning end traditionel fler-fasefodring, da der ikke skal tages højde for at føre returfoder tilbage til siloerne.

På den måde sparer du på omkostninger til foder, mindsker risiko for sygdom og sikrer dig den bedst mulige tilvækst.



Fasefodring

Daltec fasefodringsanlæg giver dig mulighed for at fremføre forskellige foderblandinger i samme rørstreng.



Dual Feed styringen er en specialudviklet styring til 2-fase fodringsanlæg, hvor formålet er at gøre den daglige drift både brugervenlig og sikker. Dual Feed håndterer 2 siloer og anlæg med 2-fase udløb. Du kan fodre hver fase for sig eller lade Dual Feed køre begge faser automatisk efter hinanden. Betjeningen sker gennem overskuelige menuer og kan foregå på såvel dansk som en række andre sprog.



Elektriske optagere

Den mekanisk regulerbare, 400VAC motordrevne optager kan anvendes til 2-faseanlæg.

Alternativt benyttes 24V optagere til anlæg, hvor der ønskes glidende foderskift.

Optagerne sikrer en tilpas fyldning af foderstrengen, således at overfyldning undgås, og risikoen for driftsstop på dit anlæg minimeres.

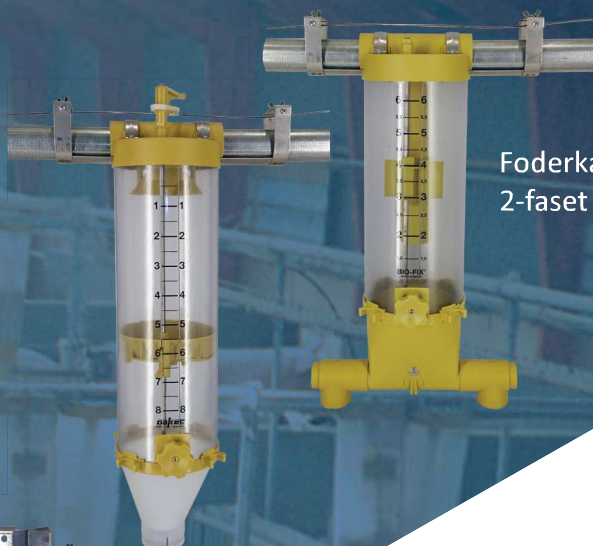
Udtag med faseskod

Indstilles manuelt til den foderfase der ønskes ved automaten. Alternativt kan der vælges Multimix ventiler.



24 VDC aktuator

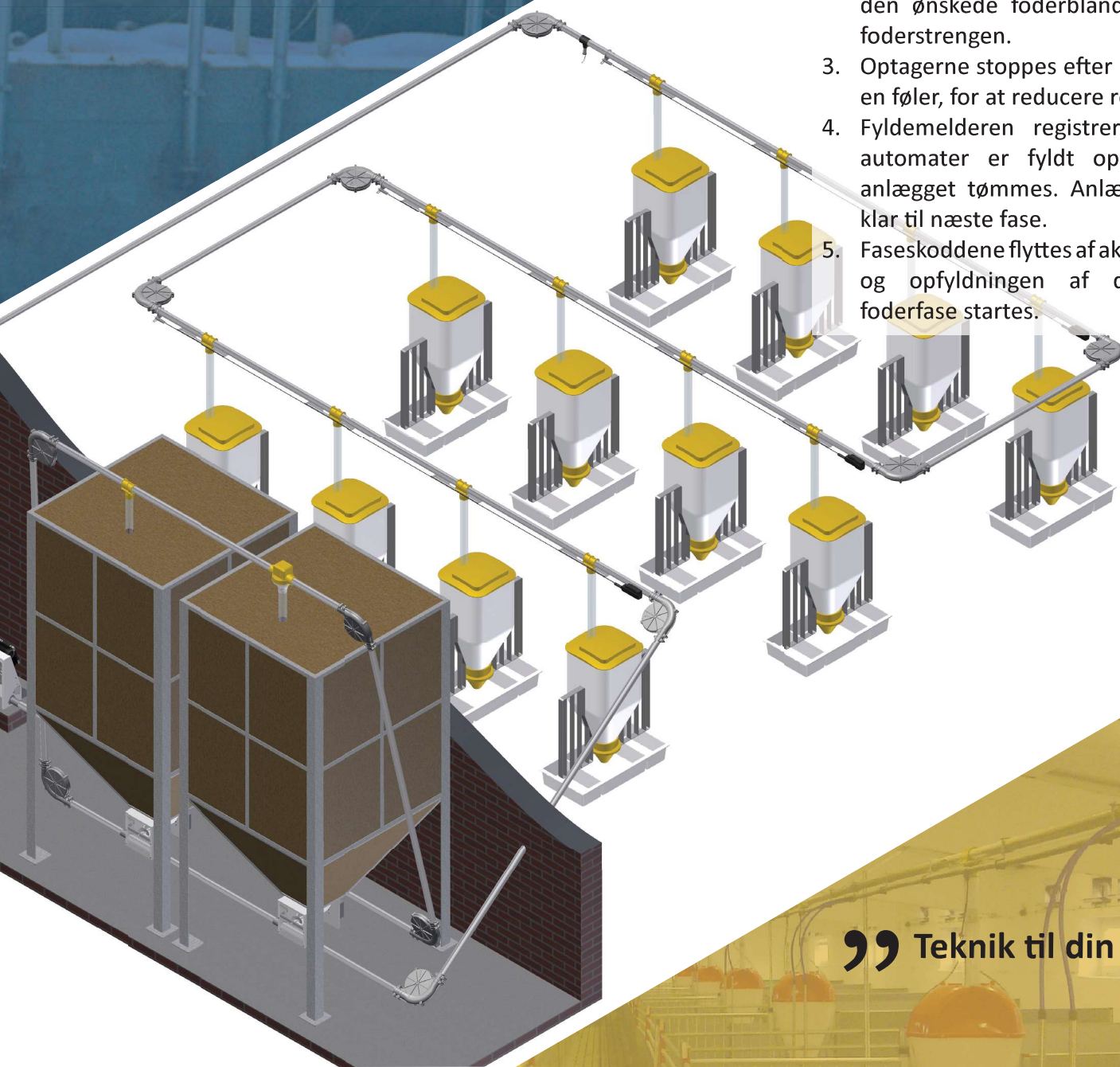
Bruges til positionering af faseskod.



Foderkasse og Biofix til 2-faset fodring.

Fodringsforløb

1. Foderstrengen starter og udtagene som først skal have foder, står åbne.
2. De elektriske optagere snegler den ønskede foderblanding, ud på foderstrengen.
3. Optagerne stoppes efter et signal fra en føler, for at reducere restfoder.
4. Fyldemelderer registrerer, at alle automater er fyldt op, hvorefter anlægget tømmes. Anlægget er nu klar til næste fase.
5. Faseskoddene flyttes af aktuatorerne, og opfyldningen af den næste foderfase startes.



” Teknik til din fordel!

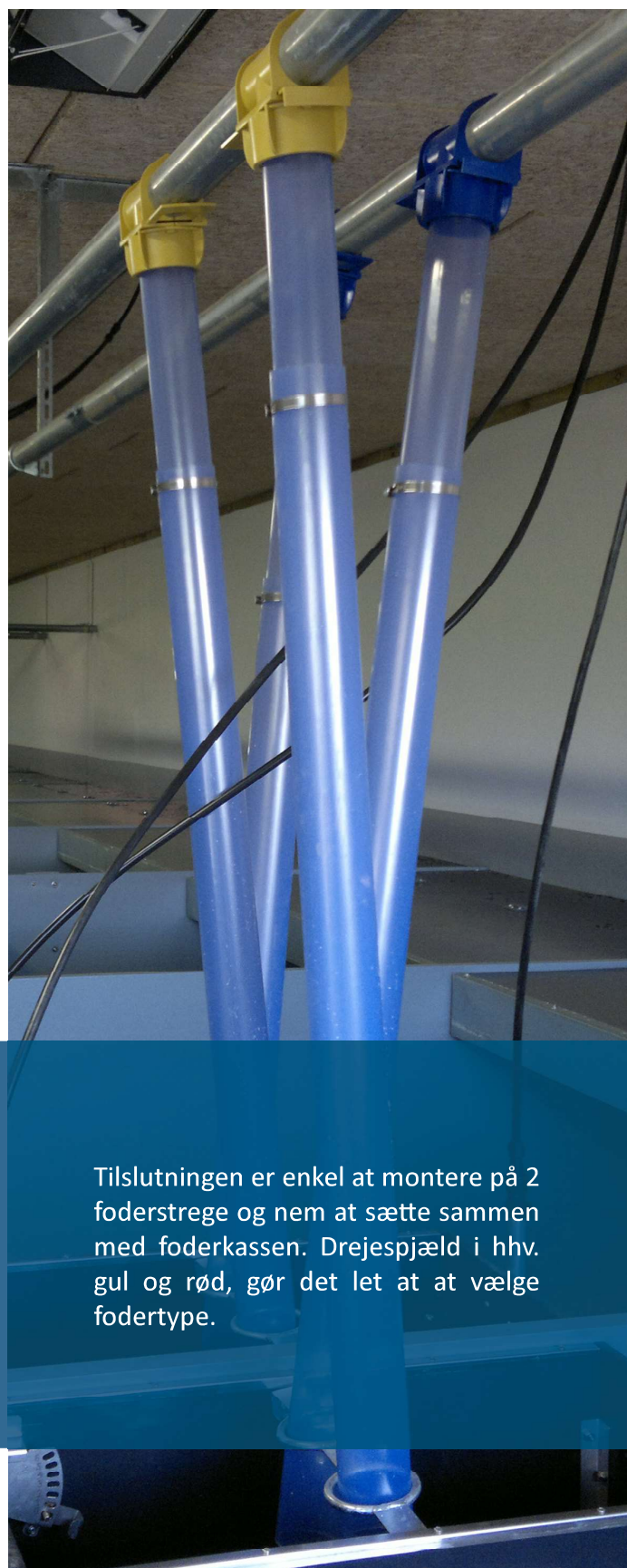
Parallelstrengssystem

Enkle anlæg med simple styringer.

Parallelle foderstrengte giver dig mulighed for høj kapacitet og flere foderblandinger, og de kan styres uden avancerede fodercomputere.

Anlæggene opbygges med én foderstreng pr. fodertype og kan anvendes med både foderkasser og traditionelle udtag. Via forskelligt farvede udtag, er det let at holde styr på de enkelte strengte, også ved større systemer.

” Vores nyudviklede dobbelttilslutning er pladsbesparende og meget let at montere.



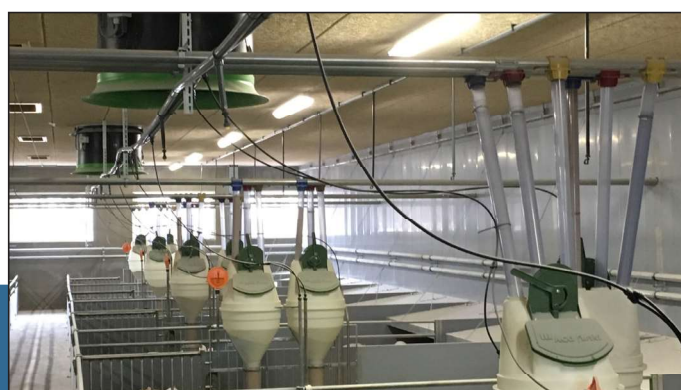
Tilslutningen er enkel at montere på 2 foderstrege og nem at sætte sammen med foderkassen. Drejespjæld i hhv. gul og rød, gør det let at vælge fodertype.

Simpel betjening, enkle styringer!

Du har ét anlæg pr. fodertype. I hverdagen betyder det, at du har en meget simpel betjening, der mindsker risikoen for menneskelige fejl.

Systemet kræver ingen lange forklaringer eller oplæring af medarbejdere. Anlæggene kan startes enten manuelt med et enkelt tryk på en knap eller via et let indstilleligt kontakturn.

Til parallelle strenge i stalde til søer, kan Daltec EasyFeed foderkasse kombineres med en special udviklet dobbelt-tilslutning.



Flere fodertyper
i samme effektive system.



Én eller to siloer

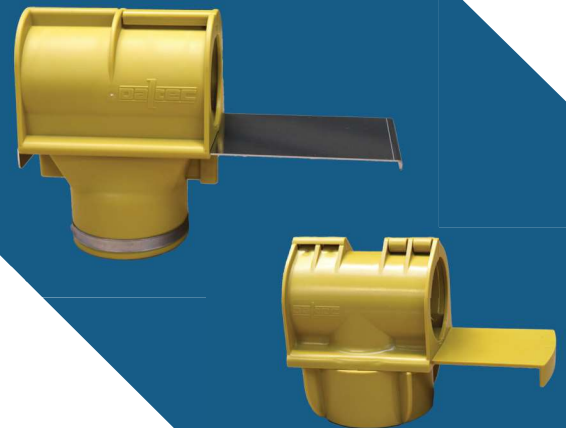
Daltec 1001 styringen kan håndtere op til to motoriserede optagere eller snegle. Du skifter let mellem to siloer ved manuel betjening på styringen. En enkel og sikker styring, hvor du undgår recirkulering af foder i anlægget.



Fyldeanlæg

Enkelt og driftsikkert

Foderudtag fås med rustfri skyder til 50-, 60- og 63 system.



I de dele af produktionen, hvor der kun behøves én foderblanding, kan du med fordel vælge det økonomiske og mere enkle fyldeanlæg.

Betjeningen er gjort så simpel som muligt, og driftsikkerheden er uden kompromis. Også her overvåges hastighed, fyldning og drifttid. Anlægstypen kan være forsynet med udtag, Bio-Fix til søer eller foderkasser.

Rund foderkasse

Præcis justering og lille minimumsmængde. På håndhjulet kan mængden indstilles i præcise trin af kun 0,1 ltr. og minimumsmængden er helt nede på 0,25 ltr. Foderkasserne fås i 4-, 6-, 8- eller 10 liter.



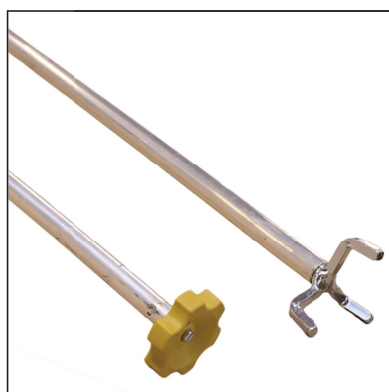
Fyldekegle



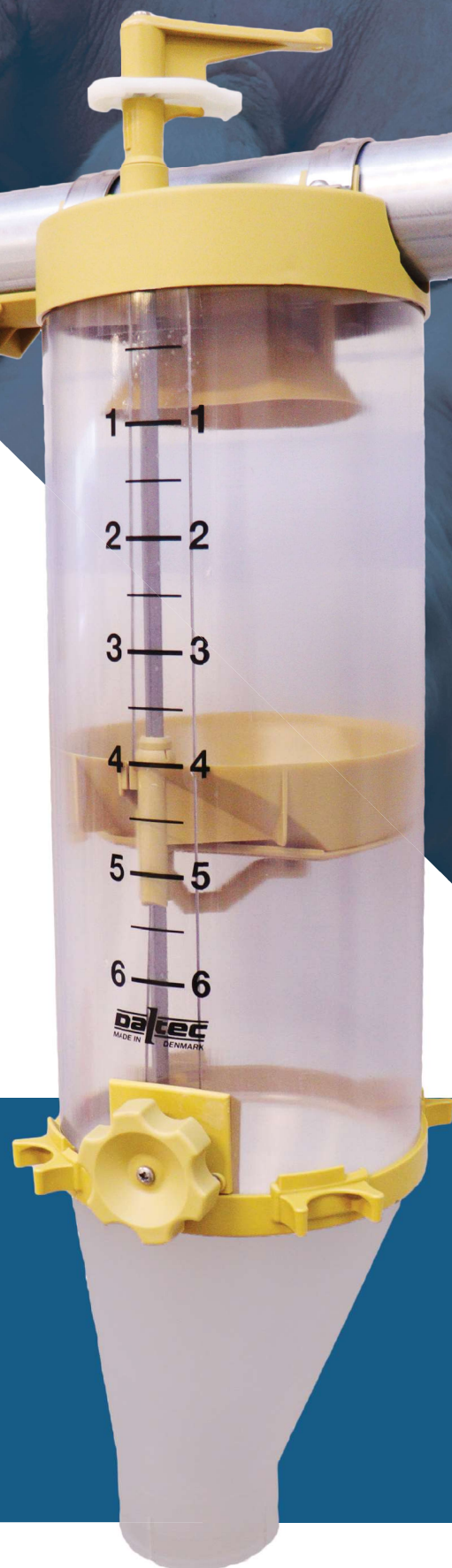
Deaktivering af foderkasse



'Click On' funktion



Fjernbetjeningsstang



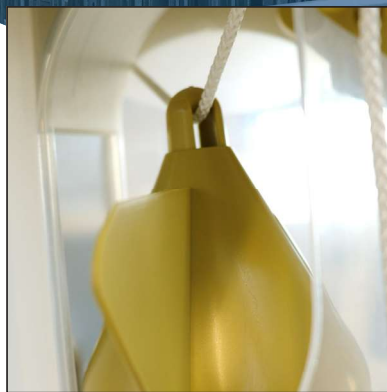
Optagestationerne drives hhv. af wiren eller af en motor. Den wiredrevne fås også med 180° vending. Alle typer har justerbart foderflow.

EasyFeed

Markedets mest brugervenlige foderkasse, mindsker risikoen for fejl, og gør hverdagen lettere!



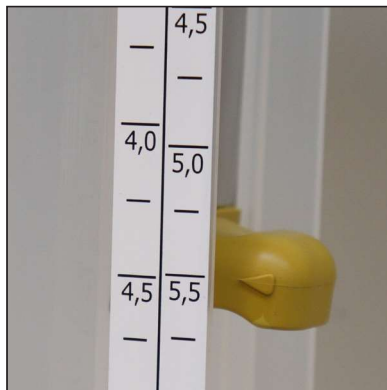
Stor luge der holder sig selv.



Unikt løfteprincip.



Vandtæt og let at afmontere.



Metalbånd til dosering.

Takket være det unikke udløsningsprincip, er kraften du skal bruge til udløsning af foderet, markant reduceret.

Du får samtidig beskyttelse mod indtrængen af vand i beholderen, og du kan let afmontere tragten når den skal rengøres. Desuden giver **Easy Feed** dig mulighed for kontrolleret lokkefodring, ligesom vi har gjort det let for dig at til- og frakoble udløsningen.





Den patenterede **Easy Feed** foderkasse er udviklet med gennemtænkte detaljer, der sikrer en lettere betjening, og højere funktionalitet.

Når fodringen skal afbrydes, placerer du håndhjulet øverst på foderkassen. Nu åbnes foderkassen ikke sammen med de andre kasser på strengen. Selv på stor afstand er det let at se hvilke kasser, der er inaktive.



Simple løsninger
er bare **bedre!**



Få præcis dosering med Daltec DC Dosing



Den specialiserede doseringsenhed anvendes til tørre foderadditiver som pulver eller små piller.

Vi har tilføjet en unik mekanisme, der minimerer tendensen til, at indholdet bliver hængende og danner bro.

Doseringen kan indstilles trinløst mellem 0,9 og 9,7 kg/time afhængigt af additivernes massefylde. DC Dosing er forsynet med en teleskopovergang, således at kontrolafvejning nemt kan udføres, og der er selvfølgelig indbygget elektronisk overvågning.

DC Dosing kan anvendes til møllerianlæg, vådfodringsanlæg og naturligvis alle typer tørfodringsanlæg.

” Med Daltec Bio Dosing kan du tilsætte friske mælkesyrebakterier eller andre flydende additiver!

Daltec Bio Dosing giver dig en ensartet dosering af flydende tilsætningsstoffer.

Der doseres flydende additiver direkte ind i foderstrengen, hvor væsken øjeblikkeligt binder sig til det forbigående foder.

Derved føres blandingen med ud i hele systemet i en ensartet koncentration.

Du undgår altså traditionelle problemer med afblanding mellem foder og tilsætningsstof, der nu er reduceret til et minimum.



Den bedste vejledning får du hos vore forhandlere

Gennem 40 år har vi specialiseret os i udvikling og produktion af foderanlæg til landbrugs- og fiskeindustrien.

Vores produkter udvikles og ajourføres i et tæt og konstant samarbejde med både slutkunder og forhandlere, så de kan opfylde både nuværende og kommende behov.

Vores produkter sælges gennem et net af forhandlere, som er eksperter i at rådgive dig, uanset om du skal renovere eller bygge nyt. De har et omfattende kendskab til vores produktprogram, og de kan vejlede dig omkring de muligheder et Daltec anlæg giver dig og din bedrift.

Du kan finde meget mere information om vores produkter på vores hjemmeside www.daltec.com.

Kontakt vores danske forhandler og hør mere om hvilket anlæg, der passer til netop dit behov.



Frank Beuchert

+45 5671 2960

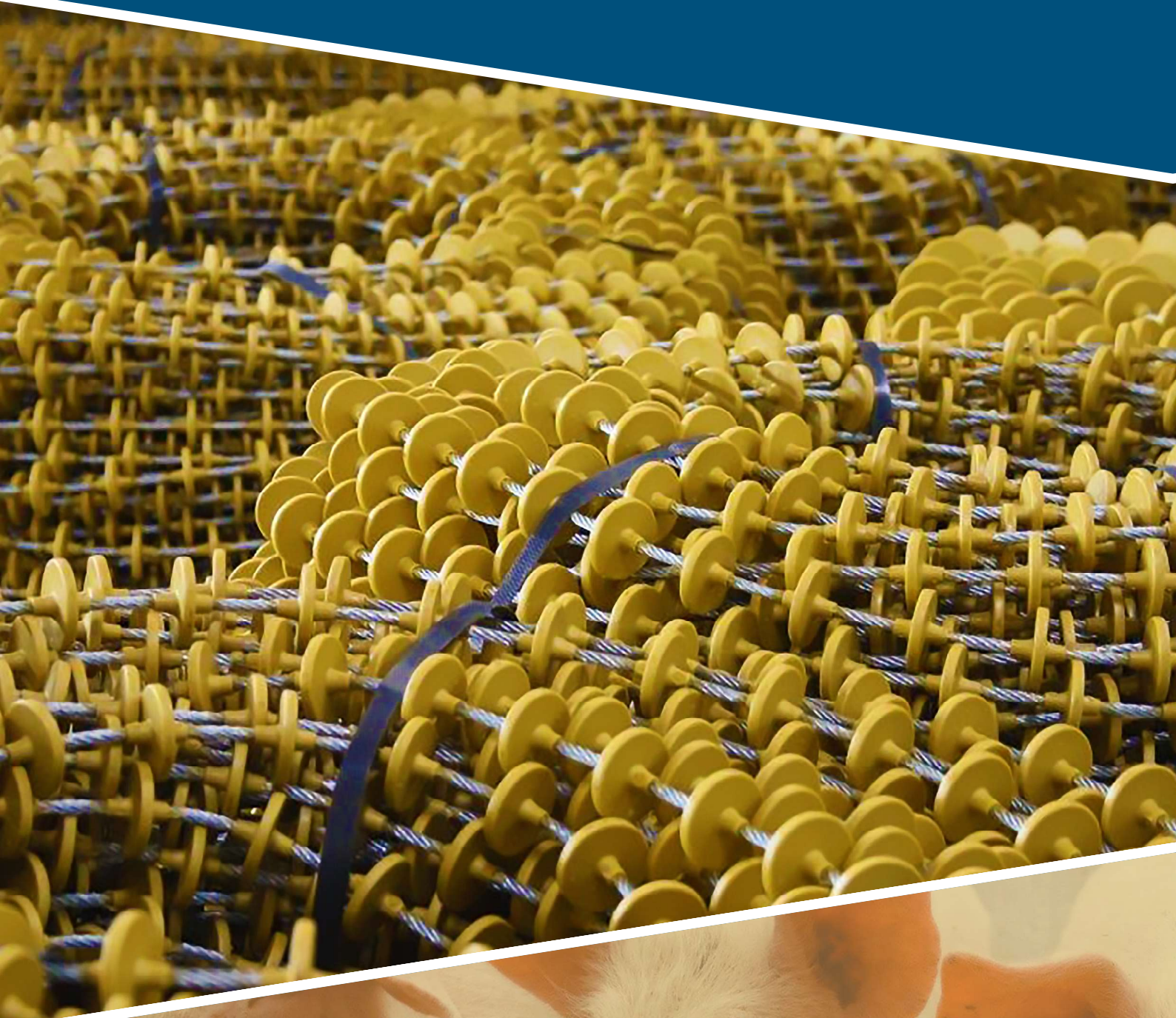
frank@askteq.com

www.askteq.dk



daltec

FEEDING SOLUTIONS



Tybovej, Egtved



+45 7664 0440



daltec@daltec.com



www.daltec.com